

Scelte gestionali

Organi Collegiali

Consiglio di intersezione o Consiglio di interclasse

Membri	Compiti
<ul style="list-style-type: none">- 1 genitore per ogni sezione/classe- Gli insegnanti di ogni sezione/classe- Il Dirigente Scolastico o suo delegato che presiede	<ul style="list-style-type: none">- Formula proposte sull'organizzazione e sulla azione educativa e didattica- Agevola ed estende i rapporti fra docenti e genitori- Esamina i problemi e propone soluzioni

Collegio dei docenti

Membri	Compiti
<ul style="list-style-type: none">- Tutti i docenti sia della scuola dell'Infanzia che della scuola Primaria- Il Dirigente Scolastico o suo delegato che presiede	<p>Delibera il funzionamento didattico della Scuola, le attività di Sperimentazione, il piano di Aggiornamento, la scelta dei libri di testo</p> <p>Promuove il P.O.F. e la Programmazione educativa.</p> <p>Valuta la realizzazione di quanto indicato nel P.O.F.</p> <p>Formula proposte per la formazione e composizione delle classi e l'assegnazione dei docenti.</p> <p>Elegge il Comitato di valutazione e individua le aree delle Funzioni Strumentali al Piano dell'Offerta Formativa</p>
<u>All'interno del Collegio Docenti è eletto il Comitato di Valutazione:</u>	
Membri	Compiti
<ul style="list-style-type: none">- Il Dirigente Scolastico (che la presiede)- 4 docenti effettivi- 2 docenti supplenti	<p>Valuta il servizio dei docenti nell'anno di prova e formazione ed eventualmente del personale docente di ruolo in servizio nel Circolo</p>

Consiglio di Circolo

Membri	Compiti
<ul style="list-style-type: none">- 8 genitori uno dei quali presiede- 8 Docenti- 2 personale A.T.A.- Il Dirigente Scolastico	<p>Elabora e adotta gli indirizzi generali (P.O.F.)</p> <p>Delibera il Bilancio e l'impiego dei mezzi finanziari</p> <p>Predisporre il regolamento interno</p> <p>Adatta il calendario scolastico</p> <p>Delibera in merito alle uscite scolastiche</p>
<u>All'interno del Consiglio di Circolo è eletta la Giunta Esecutiva composta da:</u>	
<ul style="list-style-type: none">- Il Dirigente Scolastico (che la presiede)- Il DSGA (Direttore Servizi Generali Amministrativi) che ne fa parte di diritto- 1 componente A.T.A.- 2 genitori- 1 docente	



Altri organi o figure funzionali alla vita scolastica

Coordinamento generale di Circolo

Il gruppo di coordinamento di Circolo svolge funzioni organizzative e di progettazione ed è riunito e coordinato dal Dirigente Scolastico. Ne fanno parte oltre al Dirigente, gli insegnanti collaboratori, i coordinatori dei plessi scolastici e gli insegnanti che svolgono l'incarico di funzioni strumentali al P.O.F.

Il gruppo di coordinamento collabora col capo di Istituto nell'individuazione delle scelte organizzative più funzionali alla vita complessiva del Circolo e dei singoli plessi scolastici.

Propone integrazioni al Piano dell'Offerta Formativa e al funzionamento dei Servizi, con ogni aggiornamento necessario. Valuta il curriculum degli esperti esterni.

Viene riunito nella sua interezza o per settori.

Commissione tecnica per valutazione domande di esperti esterni

Il gruppo è composto da Dirigente scolastico, collaboratori, insegnante con funzione strumentale al Piano dell'offerta formativa, fiduciari di plesso.

Collaboratori

Sono stati nominati 2 Docenti Collaboratori del Dirigente Scolastico con funzioni di supporto organizzativo al Circolo.

Coordinatori di plesso (Fiduciari)

In ogni scuola è presente un insegnante, individuato dal Dirigente Scolastico, che ha compiti di coordinamento organizzativo, di assistenza ai supplenti, che tiene i rapporti con i genitori e la Segreteria, ed ha la delega a convocare e presiedere i Consigli di Intersezione e di Interclasse.

Coordinatori di Commissione

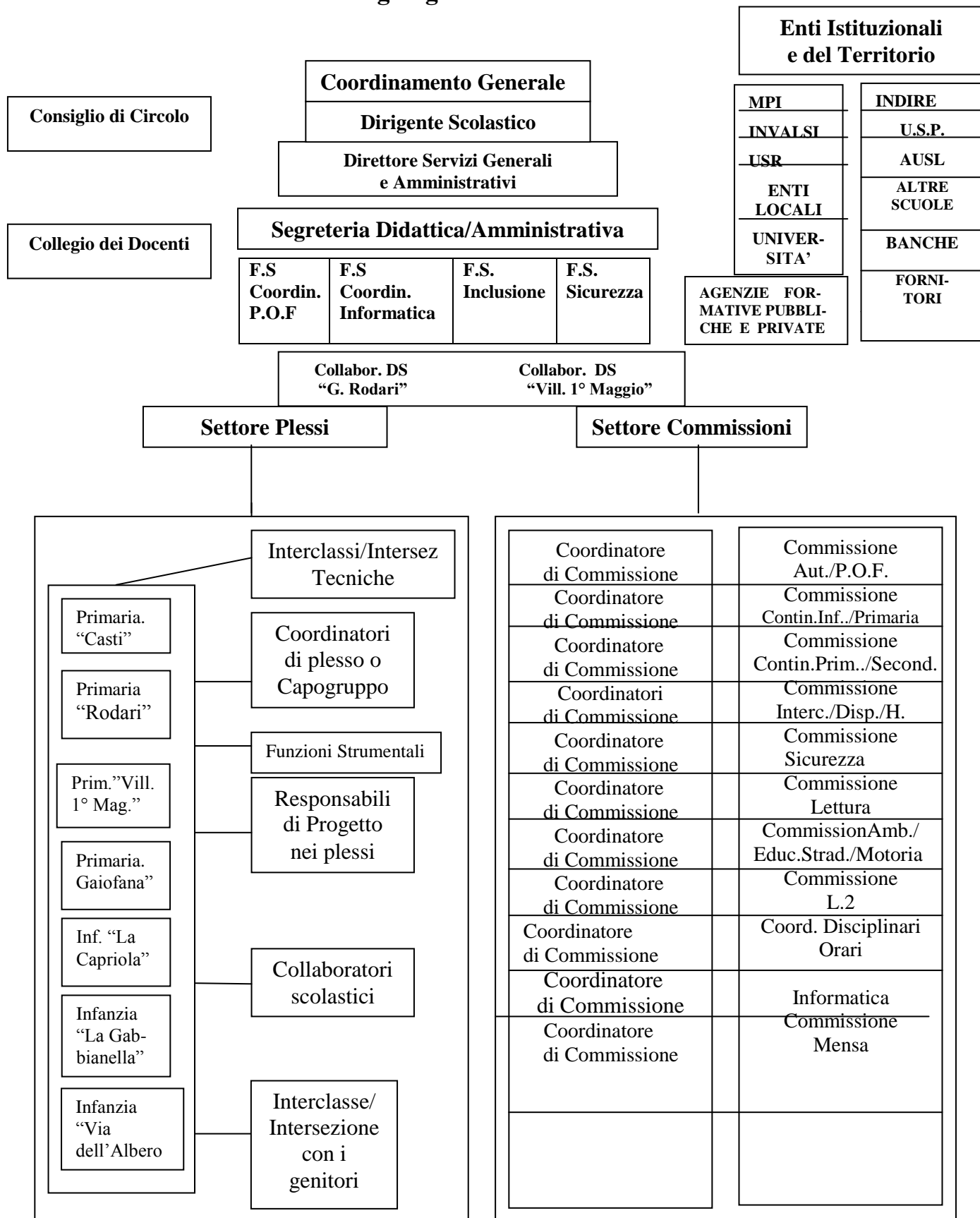
Il Collegio individua i docenti che coordinano le attività delle Commissioni di lavoro che, periodicamente, si incontrano con i componenti della propria Commissione oppure con la Funzione Strumentale del rispettivo settore di intervento, per il coordinamento e le verifiche previste.

Responsabili di Progetto

Sono i docenti che si occupano della organizzazione, promozione, realizzazione di progetti di formazione o di progetti rivolti agli alunni. Tali figure si integrano con le attività delle Commissioni di lavoro e sostengono le istanze del P.O.F.
In molti casi i responsabili dei Progetti sono anche i coordinatori di Commissione.



Organigramma di circolo



Funzioni strumentali al Piano dell'offerta formativa

Il Collegio dei Docenti che individua aree di intervento per la gestione del P.O.F. e per la realizzazione di Progetti formativi d'intesa con Enti ed Istituzioni, definisce i criteri di attribuzione e numero dei destinatari che hanno il compito di coordinare le attività previste.

Le funzioni strumentali sono le seguenti :

Realizzazione P.O.F. e Autovalutazione di istituto

La funzione strumentale, con l'aiuto della commissione cui è a capo, coordina le seguenti azioni:

- stesura e aggiornamento del P.O.F.
- coordinamento dei progetti di ampliamento dell'offerta formativa
- coordinamento dei progetti di formazione
- coordinamento delle commissioni
- monitoraggio e verifica della realizzazione del P.O.F.
- autovalutazione di istituto
- stesura e realizzazione piano di miglioramento

Inclusione

La funzione strumentale, con l'aiuto della commissione cui è a capo, coordina le seguenti azioni:

- coordinamento insegnanti di sostegno
- studio per l'attuazione della normativa sui BES
- coordinamento referenti progetti su dispersione
- coordinamento interventi alunni stranieri e di intercultura
- coordinamento interventi alunni con DSA
- coordinamento sportello psicologico

Sicurezza

La funzione strumentale, con l'aiuto della commissione cui è a capo, coordina le seguenti azioni:

- supporto per l'applicazione della normativa sulla sicurezza
- coordinamento referenti sicurezza
- controllo documentazione e messa in sicurezza dei plessi
- coordinamento prove di evacuazione
- coordinamento progetti educativi sulla sicurezza

Tecnologie informatiche

La funzione strumentale, con l'aiuto della commissione cui è a capo, coordina le seguenti azioni:

- coordinamento referenti laboratori dei plessi
- supervisione laboratori
- formazione insegnanti
- supporto per la preparazione di materiale didattico
- gestione del sito web
- Consulenza del settore)

I Gruppi di Lavoro sull'Handicap

Gruppo di lavoro di Circolo (G.L.H.)

Il gruppo è costituito da due genitori, di cui almeno uno con bambino certificato, dalle insegnanti di sostegno, da 6 insegnanti rappresentative dei plessi del Circolo, dal Dirigente Scolastico e dalla referente dell'A.S.L.

L'insegnante incaricata promuove e coordina i progetti e le azioni organizzative e formative per favorire la integrazione di tutti i bambini con disabilità del Circolo.

Gruppo operativo di classe o modulo o sezione

È costituito dal Capo di Istituto, dagli Insegnanti che operano col bambino, dagli Specialisti dell'AUSL e dagli operatori educativo-assistenziali.

È previsto per ciascun alunno con disabilità.

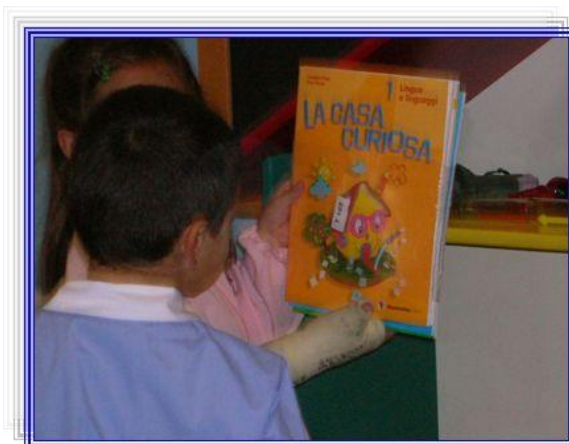
Alle riunioni partecipa la Famiglia.

Provvede alla stesura, all'aggiornamento e alla verifica del Profilo Dinamico Funzionale del Piano Educativo Personalizzato.

Sportello orientamento

È un'ulteriore offerta che il nostro Circolo propone all'utenza del territorio per renderla partecipe delle scelte educative che intende perseguire, in un'ottica di corresponsabilità, al fine di:

- informare le famiglie sull'organizzazione diversificata dei tempi - scuola, nella scuola Primaria e in quella dell'Infanzia;
- far conoscere ai genitori l'offerta formativa del Circolo, anche attraverso la consegna del P.O.F. (in forma sintetica).
- OPEN DAY: Ogni anno viene stabilito un giorno in cui le famiglie possono visitare i locali delle varie scuole, accompagnati dagli insegnanti.



Le relazioni in rete

Il servizio scolastico, offerto dal Circolo Didattico, si è andato negli anni caratterizzando anche in relazione ad una rete di rapporti che legano in modo programmato la scuola con il territorio e con altre istituzioni scolastiche, con modalità e strumenti che si sono evoluti in rapporto agli obiettivi concordati tra i soggetti di tali relazioni.

Tali rapporti e la progettazione del loro sviluppo rappresentano una parte integrante e qualificante del Piano dell'Offerta Formativa.

Nell'ambito delle proprie competenze e delle disponibilità di risorse la Scuola, il Consiglio di Circolo e gli Enti locali si sono impegnati a :

- favorire sempre più il livello del servizio scolastico offerto;
- diversificare le risposte organizzative mirando ad un comune standard di qualità.

Gli obiettivi sono :

- mantenere e sviluppare la rete di rapporti fra le scuole del Circolo, del Comune, della Provincia, attraverso progetti comuni e incontri periodici;
- avviare l'utilizzo di una rete telematica progressivamente estesa.

I progetti in rete per l'anno scolastico 2014/2015 sono i seguenti:

1. "Come i cerchi nell'acqua 8" (Ex L.R. 328/00 - Piani di zona)
C.D. 6°; I.C. Marvelli, I.C. Miramare, I.C. XX Settembre, I.C. Centro storico, I.C. Dante Alighieri, I.C. Fermi, Scuola Secondaria di primo grado A. Bertola.
2. "Gestire le differenze" (Ex L.R. 12/03)
Inserimento di alunni stranieri ed interventi per facilitare un armonico percorso scolastico.
Direzioni Didattiche Statali – Istituti Comprensivi – Scuole secondarie di primo grado - Comune di Rimini



Formazione, aggiornamento e consulenza

Esigenze formative dell'Istituto

Ogni anno viene redatto il Piano di Aggiornamento degli insegnanti e del personale A.T.A. che comprende:

- i corsi organizzati autonomamente utilizzando i finanziamenti destinati alla formazione;
- l'adesione a corsi organizzati dall'Amministrazione scolastica o da altri Enti.
- l'aggiornamento e la formazione vengono organizzati prioritariamente come attività di ricerca-azione, in modo che lo stesso abbia carattere non episodico e sia legato al procedere dell'attività didattica.

Gli obiettivi tendono a promuovere le attività di aggiornamento e formazione, che possono:

- concorrere al miglioramento del servizio scolastico;
- produrre la diffusione di positive innovazioni sia di carattere metodologico-didattico, sia di carattere organizzativo.

Il Collegio dei Docenti ha approvato per l'anno scolastico in corso il seguente:

Piano di aggiornamento

1. Gruppi di autoaggiornamento sulle Nuove Indicazioni Nazionali e incontro con il dirigente tecnico dott. Cerini Giancarlo
2. Formazione relativa all'avviamento del gesto grafico e all'educazione alla scrittura per i docenti coinvolti nei relativi progetti con il coinvolgimento della dott.ssa Fantozzi.
3. Apprendimento del gesto grafico e scrittura: corso di formazione secondo livello. Rivolto ai docenti di scuola primaria
4. Formazione sulla gestione dei laboratori di potenziamento per alunni con DSA per i docenti coinvolti nel relativo progetto con il coinvolgimento della dott.ssa Tosi
5. Formazione sulla sicurezza secondo il D.Lgs 81/08
6. Autoaggiornamento di circolo di approfondimento e ricerca didattico-disciplinare con particolare riferimento agli ambiti linguistico e matematico

Consulenza

Sportello di consulenza per docenti e genitori tenuto dalla psicologa dott.ssa Elisa Lucchi.

Tutoraggio per insegnanti nell'anno di formazione

In relazione alla presenza di insegnanti nell'anno di formazione, il Collegio dei Docenti designa gli insegnanti che organizzeranno le attività di tutoraggio per favorire corrette impostazioni:

- delle attività di programmazione;
- di conduzione della sezione/classe sia per gli aspetti relazionali che didattici;
- di verifica/valutazione.